

Behoort bij besluit van  
Burgemeester en Wethouders  
van Utrecht

d.d. 27 APR 2012

**HZ-WABO** 10-4-2

Nr. Namens hen:  
de Seetermanager Publieke Diensten

project

Nieubouw supermarkt en 14 woningen Oog in Al te Utrecht  
Ventilatie appartementen Winnubstlaan

werk

**3497B**

getekend

e.v.

schaal

1:100

datum

28-06-11

blad

**N.22.13**

gewijzigd



architectenbureau  
**VAN MANEN**

Postbus 54

2200 AB Noordwijk

bestandsnaam

G:\3497B\3497B-04-tekenwerk\3497B-N2210.dwg



Behoort bij besluit van  
Burgemeester en Wethouders  
van Utrecht

d.d. 27 APR 2012

Nr. **HZ-WABO** 10 -

de Namens hen:  
Sectormanager Publieke Diensten

2

## Overzicht vloeroppervlakken -en daglichtberekeningen

Nieuwbouw supermarkt en 14 woningen  
Oog in Al Te Utrecht

Werknummer: 3497B d.d. 01-04-2011

*a r c h i t e c t e n b u r e a u*  
**van MANEN**

Bezoekadres : Atjehweg 9 Noordwijk  
Postadres : Postbus 54 2200 AB Noordwijk  
Telefoon : 071-36.17.200  
Fax : 071-36.20.603  
@mail : info@van-manen.net



**TABEL 1 - NEN 2057**

Belemmeringsfactor  $Cb_i$  voor verticale en naar buiten hellende daglichtopeningen  $i$  als functie van de belemmeringshoek  $\alpha$  (voor tegenoverliggende belemmeringen) en  $\beta$  (voor overstekken)

DAGLICHT		ALFA																																											
		25	26	27	28	29	30	31	32	33	34	35	36	37	38	39	40	41	42	43	44	45	46	47	48	49	50	51	52	53	54	55	56	57	58	59	60	61	62	63	64	65			
BETA	0	0,86	0,83	0,83	0,80	0,80	0,76	0,76	0,74	0,74	0,71	0,71	0,69	0,69	0,67	0,67	0,65	0,65	0,64	0,64	0,61	0,61	0,60	0,60	0,59	0,59	0,57	0,57	0,56	0,56	0,54	0,54	0,53	0,53	0,52	0,52	0,47	0,47	0,42	0,42	0,35	0,35			
	1	0,85	0,82	0,82	0,79	0,79	0,76	0,76	0,73	0,73	0,71	0,71	0,69	0,69	0,66	0,66	0,65	0,65	0,64	0,64	0,61	0,61	0,60	0,60	0,58	0,58	0,57	0,57	0,55	0,55	0,54	0,54	0,53	0,53	0,52	0,52	0,47	0,47	0,39	0,39	0,32	0,32			
	2	0,85	0,82	0,82	0,79	0,79	0,76	0,76	0,73	0,73	0,71	0,71	0,69	0,69	0,66	0,66	0,65	0,65	0,64	0,64	0,61	0,61	0,60	0,60	0,58	0,58	0,57	0,57	0,55	0,55	0,54	0,54	0,53	0,53	0,52	0,52	0,47	0,47	0,39	0,39	0,32	0,32			
	3	0,84	0,81	0,81	0,78	0,78	0,75	0,75	0,73	0,73	0,70	0,70	0,68	0,68	0,66	0,66	0,64	0,64	0,64	0,64	0,61	0,61	0,59	0,59	0,58	0,58	0,56	0,56	0,55	0,55	0,54	0,54	0,52	0,52	0,52	0,52	0,44	0,44	0,37	0,37	0,30	0,30			
	4	0,84	0,81	0,81	0,78	0,78	0,75	0,75	0,73	0,73	0,70	0,70	0,68	0,68	0,66	0,66	0,64	0,64	0,64	0,64	0,61	0,61	0,59	0,59	0,58	0,58	0,56	0,56	0,55	0,55	0,54	0,54	0,52	0,52	0,52	0,52	0,44	0,44	0,37	0,37	0,30	0,30			
	5	0,83	0,81	0,81	0,77	0,77	0,74	0,74	0,72	0,72	0,69	0,69	0,68	0,68	0,66	0,66	0,64	0,64	0,62	0,62	0,61	0,61	0,59	0,59	0,57	0,57	0,56	0,56	0,55	0,55	0,53	0,53	0,52	0,52	0,49	0,49	0,42	0,42	0,35	0,35	0,27	0,27			
	6	0,83	0,81	0,81	0,77	0,77	0,74	0,74	0,72	0,72	0,69	0,69	0,68	0,68	0,66	0,66	0,64	0,64	0,62	0,62	0,61	0,61	0,59	0,59	0,57	0,57	0,56	0,56	0,55	0,55	0,53	0,53	0,52	0,52	0,49	0,49	0,42	0,42	0,35	0,35	0,27	0,27			
	7	0,82	0,79	0,79	0,76	0,76	0,74	0,74	0,71	0,71	0,69	0,69	0,67	0,67	0,65	0,65	0,64	0,64	0,61	0,61	0,60	0,60	0,58	0,58	0,57	0,57	0,56	0,56	0,54	0,54	0,53	0,53	0,52	0,52	0,47	0,47	0,39	0,39	0,32	0,32	0,27	0,27			
	8	0,82	0,79	0,79	0,76	0,76	0,74	0,74	0,71	0,71	0,69	0,69	0,67	0,67	0,65	0,65	0,64	0,64	0,61	0,61	0,60	0,60	0,58	0,58	0,57	0,57	0,56	0,56	0,54	0,54	0,53	0,53	0,52	0,52	0,47	0,47	0,39	0,39	0,32	0,32	0,27	0,27			
	9	0,81	0,78	0,78	0,75	0,75	0,72	0,72	0,71	0,71	0,68	0,68	0,66	0,66	0,64	0,64	0,64	0,64	0,61	0,61	0,59	0,59	0,58	0,58	0,56	0,56	0,55	0,55	0,54	0,54	0,52	0,52	0,49	0,49	0,44	0,44	0,37	0,37	0,30	0,30	0,25	0,25			
	10	0,81	0,78	0,78	0,75	0,75	0,72	0,72	0,71	0,71	0,68	0,68	0,66	0,66	0,64	0,64	0,64	0,64	0,61	0,61	0,59	0,59	0,58	0,58	0,56	0,56	0,55	0,55	0,54	0,54	0,52	0,52	0,49	0,49	0,44	0,44	0,37	0,37	0,30	0,30	0,25	0,25			
	11	0,79	0,76	0,76	0,74	0,74	0,71	0,71	0,69	0,69	0,67	0,67	0,65	0,65	0,64	0,64	0,61	0,61	0,60	0,60	0,59	0,59	0,57	0,57	0,56	0,56	0,54	0,54	0,53	0,53	0,52	0,52	0,47	0,47	0,39	0,39	0,35	0,35	0,27	0,27	0,25	0,25			
	12	0,79	0,76	0,76	0,74	0,74	0,71	0,71	0,69	0,69	0,67	0,67	0,65	0,65	0,64	0,64	0,61	0,61	0,60	0,60	0,59	0,59	0,57	0,57	0,56	0,56	0,54	0,54	0,53	0,53	0,52	0,52	0,47	0,47	0,39	0,39	0,35	0,35	0,27	0,27	0,25	0,25			
	13	0,77	0,74	0,74	0,72	0,72	0,70	0,70	0,68	0,68	0,66	0,66	0,64	0,64	0,64	0,64	0,61	0,61	0,58	0,58	0,58	0,58	0,56	0,56	0,55	0,55	0,54	0,54	0,53	0,53	0,52	0,52	0,44	0,44	0,37	0,37	0,32	0,32	0,25	0,25	0,22	0,22			
	14	0,77	0,74	0,74	0,72	0,72	0,70	0,70	0,68	0,68	0,66	0,66	0,64	0,64	0,64	0,64	0,61	0,61	0,58	0,58	0,58	0,58	0,56	0,56	0,55	0,55	0,54	0,54	0,53	0,53	0,52	0,52	0,44	0,44	0,37	0,37	0,32	0,32	0,25	0,25	0,22	0,22			
	15	0,76	0,73	0,73	0,71	0,71	0,69	0,69	0,67	0,67	0,65	0,65	0,64	0,64	0,61	0,61	0,60	0,60	0,58	0,58	0,57	0,57	0,56	0,56	0,54	0,54	0,53	0,53	0,52	0,52	0,47	0,47	0,42	0,42	0,35	0,35	0,30	0,30	0,22	0,22	0,17	0,17			
	16	0,76	0,73	0,73	0,71	0,71	0,69	0,69	0,67	0,67	0,65	0,65	0,64	0,64	0,61	0,61	0,60	0,60	0,58	0,58	0,57	0,57	0,56	0,56	0,54	0,54	0,53	0,53	0,52	0,52	0,47	0,47	0,42	0,42	0,35	0,35	0,30	0,30	0,22	0,22	0,17	0,17			
	17	0,74	0,71	0,71	0,69	0,69	0,68	0,68	0,66	0,66	0,64	0,64	0,63	0,63	0,61	0,61	0,59	0,59	0,57	0,57	0,56	0,56	0,55	0,55	0,54	0,54	0,52	0,52	0,49	0,49	0,44	0,44	0,37	0,37	0,32	0,32	0,25	0,25	0,20	0,20	0,15	0,15			
	18	0,74	0,71	0,71	0,69	0,69	0,68	0,68	0,66	0,66	0,64	0,64	0,63	0,63	0,61	0,61	0,59	0,59	0,57	0,57	0,56	0,56	0,55	0,55	0,54	0,54	0,52	0,52	0,49	0,49	0,44	0,44	0,37	0,37	0,32	0,32	0,25	0,25	0,20	0,20	0,15	0,15			
	19	0,72	0,70	0,70	0,68	0,68	0,66	0,66	0,65	0,65	0,64	0,64	0,61	0,61	0,60	0,60	0,58	0,58	0,57	0,57	0,56	0,56	0,54	0,54	0,53	0,53	0,52	0,52	0,47	0,47	0,39	0,39	0,35	0,35	0,30	0,30	0,22	0,22	0,17	0,17					
	20	0,72	0,70	0,70	0,68	0,68	0,66	0,66	0,65	0,65	0,64	0,64	0,61	0,61	0,60	0,60	0,58	0,58	0,57	0,57	0,56	0,56	0,54	0,54	0,53	0,53	0,52	0,52	0,47	0,47	0,39	0,39	0,35	0,35	0,30	0,30	0,22	0,22	0,17	0,17					
	21	0,71	0,69	0,69	0,67	0,67	0,65	0,65	0,64	0,64	0,61	0,61	0,60	0,60	0,59	0,59	0,57	0,57	0,56	0,56	0,55	0,55	0,54	0,54	0,52	0,52	0,49	0,49	0,44	0,44	0,37	0,37	0,32	0,32	0,25	0,25	0,20	0,20	0,15						



43	0,58	0,57	0,57	0,56	0,56	0,55	0,55	0,54	0,54	0,53	0,53	0,52	0,52	0,47	0,47	0,42	0,42	0,35	0,35	0,30	0,30	0,25	0,25	0,20	0,20	0,17	0,17
44	0,58	0,57	0,57	0,56	0,56	0,55	0,55	0,54	0,54	0,53	0,53	0,52	0,52	0,47	0,47	0,42	0,42	0,35	0,35	0,30	0,30	0,25	0,25	0,20	0,20	0,17	0,17
45	0,57	0,56	0,56	0,55	0,55	0,54	0,54	0,53	0,53	0,52	0,52	0,49	0,49	0,42	0,42	0,37	0,37	0,32	0,32	0,27	0,27	0,22	0,22	0,17	0,17	0,15	0,15
46	0,57	0,56	0,56	0,55	0,55	0,54	0,54	0,53	0,53	0,52	0,52	0,49	0,49	0,42	0,42	0,37	0,37	0,32	0,32	0,27	0,27	0,22	0,22	0,17	0,17	0,15	0,15
47	0,56	0,56	0,56	0,54	0,54	0,53	0,53	0,52	0,52	0,49	0,49	0,44	0,44	0,39	0,39	0,32	0,32	0,27	0,27	0,25	0,25	0,20	0,20	0,15	0,15		
48	0,56	0,56	0,56	0,54	0,54	0,53	0,53	0,52	0,52	0,49	0,49	0,44	0,44	0,39	0,39	0,32	0,32	0,27	0,27	0,25	0,25	0,20	0,20	0,15	0,15		
49	0,56	0,54	0,54	0,54	0,54	0,52	0,52	0,52	0,52	0,47	0,47	0,39	0,39	0,35	0,35	0,30	0,30	0,25	0,25	0,20	0,20	0,17	0,17				
50	0,56	0,54	0,54	0,54	0,54	0,52	0,52	0,52	0,52	0,47	0,47	0,39	0,39	0,35	0,35	0,30	0,30	0,25	0,25	0,20	0,20	0,17	0,17				
51	0,55	0,54	0,54	0,53	0,53	0,52	0,52	0,47	0,47	0,42	0,42	0,37	0,37	0,32	0,32	0,27	0,27	0,22	0,22	0,17	0,17	0,15	0,15				
52	0,55	0,54	0,54	0,53	0,53	0,52	0,52	0,47	0,47	0,42	0,42	0,37	0,37	0,32	0,32	0,27	0,27	0,22	0,22	0,17	0,17	0,15	0,15				
53	0,54	0,53	0,53	0,52	0,52	0,47	0,47	0,42	0,42	0,37	0,37	0,32	0,32	0,27	0,27	0,25	0,25	0,20	0,20	0,15	0,15						
54	0,54	0,53	0,53	0,52	0,52	0,47	0,47	0,42	0,42	0,37	0,37	0,32	0,32	0,27	0,27	0,25	0,25	0,20	0,20	0,15	0,15						
55	0,53	0,52	0,52	0,49	0,49	0,44	0,44	0,37	0,37	0,32	0,32	0,30	0,30	0,25	0,25	0,20	0,20	0,17	0,17								
56	0,53	0,52	0,52	0,49	0,49	0,44	0,44	0,37	0,37	0,32	0,32	0,30	0,30	0,25	0,25	0,20	0,20	0,17	0,17								
57	0,52	0,49	0,49	0,44	0,44	0,39	0,39	0,35	0,35	0,30	0,30	0,25	0,25	0,22	0,22	0,17	0,17	0,15	0,15								
58	0,52	0,49	0,49	0,44	0,44	0,39	0,39	0,35	0,35	0,30	0,30	0,25	0,25	0,22	0,22	0,17	0,17	0,15	0,15								
59	0,49	0,44	0,44	0,39	0,39	0,35	0,35	0,30	0,30	0,25	0,25	0,22	0,22	0,20	0,20	0,15	0,15										
60	0,49	0,44	0,44	0,39	0,39	0,35	0,35	0,30	0,30	0,25	0,25	0,22	0,22	0,20	0,20	0,15	0,15										
61	0,44	0,39	0,39	0,35	0,35	0,30	0,30	0,27	0,27	0,22	0,22	0,20	0,20	0,17	0,17												
62	0,44	0,39	0,39	0,35	0,35	0,30	0,30	0,27	0,27	0,22	0,22	0,20	0,20	0,17	0,17												
63	0,39	0,35	0,35	0,32	0,32	0,27	0,27	0,22	0,22	0,20	0,20	0,17	0,17	0,15	0,15												
64	0,39	0,35	0,35	0,32	0,32	0,27	0,27	0,22	0,22	0,20	0,20	0,17	0,17	0,15	0,15												
65	0,37	0,32	0,32	0,27	0,27	0,22	0,22	0,20	0,20	0,17	0,17	0,15	0,15														
66	0,37	0,32	0,32	0,27	0,27	0,22	0,22	0,20	0,20	0,17	0,17	0,15	0,15														
67	0,32	0,27	0,27	0,25	0,25	0,20	0,20	0,17	0,17	0,15	0,15	0,15	0,15														
68	0,32	0,27	0,27	0,25	0,25	0,20	0,20	0,17	0,17	0,15	0,15	0,15	0,15														
69	0,27	0,25	0,25	0,22	0,22	0,20	0,20	0,17	0,17	0,15	0,15																
70	0,27	0,25	0,25	0,22	0,22	0,20	0,20	0,17	0,17	0,15	0,15																
71	0,25	0,22	0,22	0,20	0,20	0,17	0,17	0,15	0,15	0,15	0,15																
72	0,25	0,22	0,22	0,20	0,20	0,17	0,17	0,15	0,15	0,15	0,15																

**TABEL 2 Aanwezige daglichtoppervlakken**

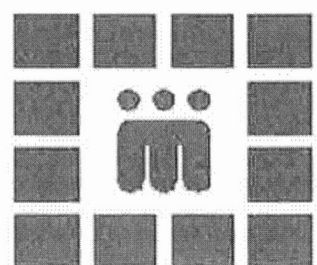
Alleen de daglichtoppervlakken van de kozijnen in gevels van verblijfsruimten zijn berekend

Uitgangspunt berekening:

- doorlaat daglichtopening:  $A = \dots \text{ m}^2$
- Belemmeringshoek:  $\alpha = 25^\circ$
- belemmeringshoek voor overstek:  $\beta = 0^\circ$
- belemmeringsfactor:  $C_b = 0,86$
- uitwendige reductiefactor:  $C_u = 1$
- equivalente daglichtoppervlak:  $A_e = \dots \times 0,86 \times 1 = \dots \text{ m}^2$

Equivalente daglichtoppervlak dient ten minste gelijk te zijn aan 10% van de oppervlakte van het verblijfsgebied conform NEN 2057.





architectenbureau  
**van MANEN**

Project: Nieuwbouw Supermarkt en 14 woningen  
Oog in Al te Utrecht i.o.v. BeBouw  
Onderwerp: Bruto vloeroppervlakken, gebruiksoppervlakken, verblijfsgebieden en inhoud  
Projectnr.: 3497B  
Datum: 1 april 2011  
Status lijst: Bouwaanvraag  
Doc: 3497BDi01.xlsx  
Opgemaakt door: [REDACTED]

**Architectenbureau Van Manen BV**  
**Atjehweg 9 Noordwijk**  
**Postbus 54 2200 AB Noordwijk**  
**Tel: 071-36.17.200**  
**Fax: 071-36.20.603**  
**info@van-manen.net**  
**www.van-manen.net**

Woonfunctie		Inhoud	Bruto vloeroppervlakken					Gebruiksoppervlakken					Verblijfsgebieden					
Bouwnr.	Type	Per blok	kelder	beg. gr.	1e verd.	2e verd.	totaal	kelder	beg. gr.	1e verd.	2e verd.	totaal	verbl. 1	verbl. 2	verbl. 3	verbl. 4	verbl. 5	totaal
1	hoek)	5078 m³	17,9 m²	94,6 m²	54,6 m²	54,6 m²	221,7 m²	12,7 m²	83,9 m²	48,4 m²	40 m²	185,0 m²	65,4 m²	16 m²	9,8 m²	20,8 m²		112 m²
2			17,9 m²	94,6 m²	54,6 m²	54,6 m²	221,7 m²	12,7 m²	83,9 m²	48,4 m²	40,4 m²	185,4 m²	65,4 m²	16 m²	9,8 m²	26,1 m²		117,3 m²
3			17,9 m²	94,6 m²	54,6 m²	54,6 m²	221,7 m²	12,7 m²	83,9 m²	48,4 m²	40,4 m²	185,4 m²	65,4 m²	16 m²	9,8 m²	26,1 m²		117,3 m²
4			17,9 m²	94,6 m²	54,6 m²	54,6 m²	221,7 m²	12,7 m²	83,9 m²	48,4 m²	40,4 m²	185,4 m²	65,4 m²	16 m²	9,8 m²	26,1 m²		117,3 m²
5			17,9 m²	94,6 m²	54,6 m²	54,6 m²	221,7 m²	12,7 m²	83,9 m²	48,4 m²	40,4 m²	185,4 m²	65,4 m²	16 m²	9,8 m²	26,1 m²		117,3 m²
6			17,9 m²	94,6 m²	54,6 m²	54,6 m²	221,7 m²	12,7 m²	83,9 m²	48,4 m²	40 m²	185,0 m²	65,4 m²	16 m²	9,8 m²	20,8 m²		112 m²
7			14,1 m²	98,7 m²	65,8 m²	65,8 m²	244,4 m²	7,9 m²	82,9 m²	55,2 m²	50 m²	196,0 m²	59,4 m²	13,7 m²	19,4 m²	31,6 m²		124,1 m²
8	(hoek)	3354 m³		37,0 m²	71,9 m²	71,9 m²	180,8 m²		31,8 m²	64,7 m²	56 m²	152,5 m²	14,6 m²	51,5 m²	15,6 m²	18,7 m²		100,4 m²
9			37,0 m²	71,9 m²	71,9 m²	180,8 m²		31,8 m²	64,7 m²	56 m²	152,5 m²	14,6 m²	51,5 m²	15,6 m²	18,7 m²		100,4 m²	
10			37,0 m²	71,9 m²	71,9 m²	180,8 m²		31,8 m²	64,7 m²	56 m²	152,5 m²	14,6 m²	51,5 m²	15,6 m²	18,7 m²		100,4 m²	
11			37,0 m²	71,9 m²	71,9 m²	180,8 m²		31,8 m²	64,7 m²	56 m²	152,5 m²	14,6 m²	51,5 m²	15,6 m²	18,7 m²		100,4 m²	
12	(hoek)		45,8 m²	71,9 m²	71,9 m²	189,6 m²		37,3 m²	64,7 m²	56 m²	158,0 m²	14,6 m²	51,5 m²	15,6 m²	18,7 m²		100,4 m²	
13	app	798 m³			105,7 m²		105,7 m²			90,1 m²		90,1 m²	45,2 m²	10,1 m²				55,3 m²
14	app				2,2 m²	120,0 m²	122,2 m²			2 m²	120 m²	122,0 m²	48,7 m²	5,2 m²				53,9 m²
totaal		9230 m³					2715,3 m²					2287,7 m²						1428,5 m²

Winkelfunctie	Inhoud			Bruto vloeroppervlakken			Gebruiksoppervlakken			Verblijfsgebieden		
	bestaand	nieuwbouw	totaal	bestaand	nieuwbouw	totaal	bestaand	nieuwbouw	totaal	bestaand	nieuwbouw	totaal
Commerciële	732,6 m <sup>3</sup>	943,5 m <sup>3</sup>	1676,1 m <sup>3</sup>	222,0 m <sup>2</sup>	222,0 m <sup>2</sup>	444,0 m <sup>2</sup>	211 m <sup>2</sup>	214 m <sup>2</sup>	425 m <sup>2</sup>	210 m <sup>2</sup>	200 m <sup>2</sup>	410 m <sup>2</sup>
uitbouw bestaand	m <sup>3</sup>	110,5 m <sup>3</sup>	110,5 m <sup>3</sup>	m <sup>2</sup>	26,0 m <sup>2</sup>	26,0 m <sup>2</sup>	m <sup>2</sup>	22 m <sup>2</sup>	22 m <sup>2</sup>	m <sup>2</sup>	20 m <sup>2</sup>	20 m <sup>2</sup>
winkel	1191 m <sup>3</sup>	4568,75 m <sup>3</sup>	5760,1 m <sup>3</sup>	361,0 m <sup>2</sup>	1075,0 m <sup>2</sup>	1436,0 m <sup>2</sup>	355 m <sup>2</sup>	1038 m <sup>2</sup>	1393 m <sup>2</sup>	355 m <sup>2</sup>	954 m <sup>2</sup>	1309 m <sup>2</sup>
Totaal	1924 m <sup>3</sup>	5622,75 m <sup>3</sup>	7546,65 m <sup>3</sup>	583 m <sup>2</sup>	1323 m <sup>2</sup>	1906 m <sup>2</sup>	566 m <sup>2</sup>	1274 m <sup>2</sup>	1840 m <sup>2</sup>	565 m <sup>2</sup>	1174 m <sup>2</sup>	1739 m <sup>2</sup>

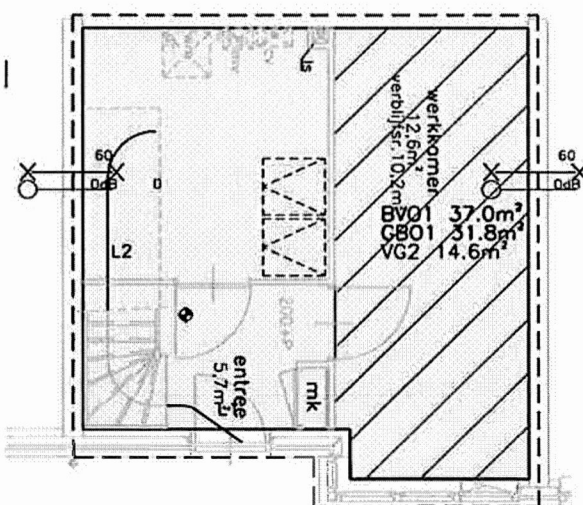
Overige	Inhoud		Bruto vl. Opp.		Gebruiksoppervl.		Bebouwd oppervlak		
	kelder	beg. gr.	Kelder	beg. gr.	Kelder	beg. gr.	Nieuwbouw	Bestaand	
Garage kelder	6590 m³		2150 m²		2086,0 m²		bebouwing op maaiveld niveau, incl. gebouw aan de Handelstraat	Schoolgebouw	1092,0 m²
Noodtrap	40 m³	23 m³	13,1 m²	8,0 m²	9,8 m²	1 m²		fietsenstalling 1	27,0 m²
Noodtrap achter	20 m³	33 m³	6,6 m²	8,0 m²	5,1 m²	1 m²		fietsenstalling 2	65,0 m²
Passage / lift / trap	74 m³	249 m³	24 m²	73 m²		53 m²		bebouwing Handelstr.	1074,0 m²
Nooduit app.	153 m³	72 m³	50 m²	24,0 m²	43,1 m²	12,6 m²			
Hellingbaan	543 m³	468 m³	177,0 m²	159,0 m²		150 m²			
Totaal	7419 m³	845 m³	2420,7 m²	272,0 m²	2144,0 m²	217,6 m²	Totaal	3595,0 m²	2258,0 m²

De bruto-vloeroppervlakte van een gebouw is de som van de bruto vloeroppervlakten van alle tot het gebouw behorende binnenruimten.  
Hierbij zijn gerekend:  
- de oppervlakte van een trapgat en leidingschacht op elk vloerniveau.  
Niet meegerekend zijn:  
- de oppervlakten van overdekte- en niet overdekte gebouwgebonden buitenruimten.

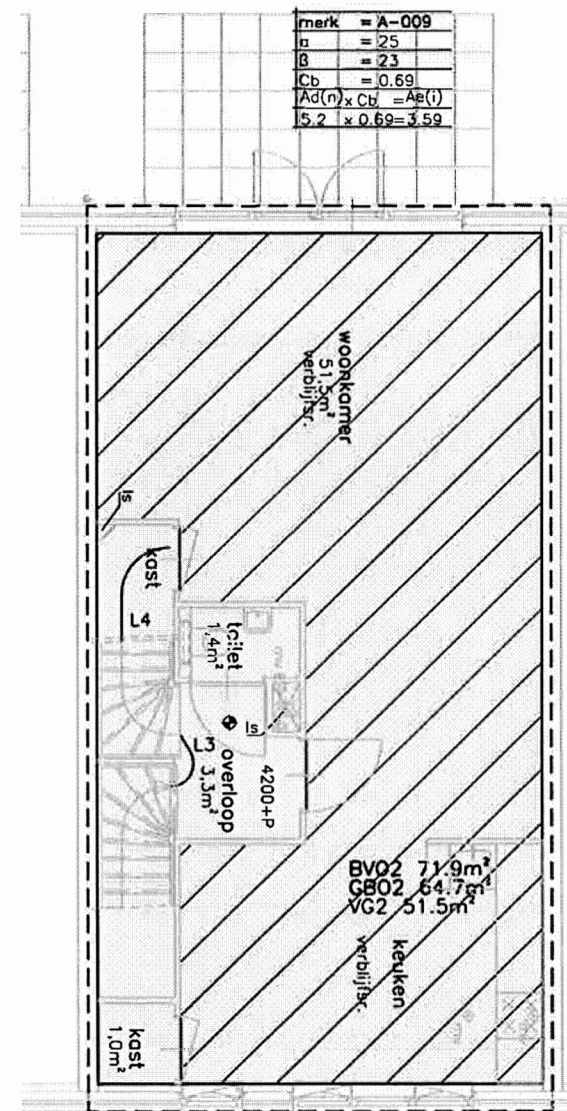
De bruto inhoud van een gebouw is berekend volgens de volgende uitgangspunten:  
- vanaf de onderzijde keldervloer (3300-P)  
- vanaf de buitenzijde van de buitenwanden  
- vanaf het hart van de scheidingsmuur/vloer bij aangrenzende woningen/winkelruimte/kelder  
- vanaf de bovenkant isolatie plat dak of bovenkant geïsoleerd dakelement kap



- L1 looplengte trap/voordeur  
905mm
- L2 looplengte trap 1  
 $22 \times \sqrt{A^2 + 0^2} =$   
 $22 \times \sqrt{222^2 + 182^2} = 6315\text{mm}$
- L3 looplengte overloop 1e verdieping  
680mm
- L4 looplengte trap 2  
 $16 \times \sqrt{A^2 + 0^2} =$   
 $16 \times \sqrt{222^2 + 185^2} = 4624\text{mm}$
- L5 looplengte overloop 2e verdieping  
1935mm
- Totale Looplengte = 14,5mtr



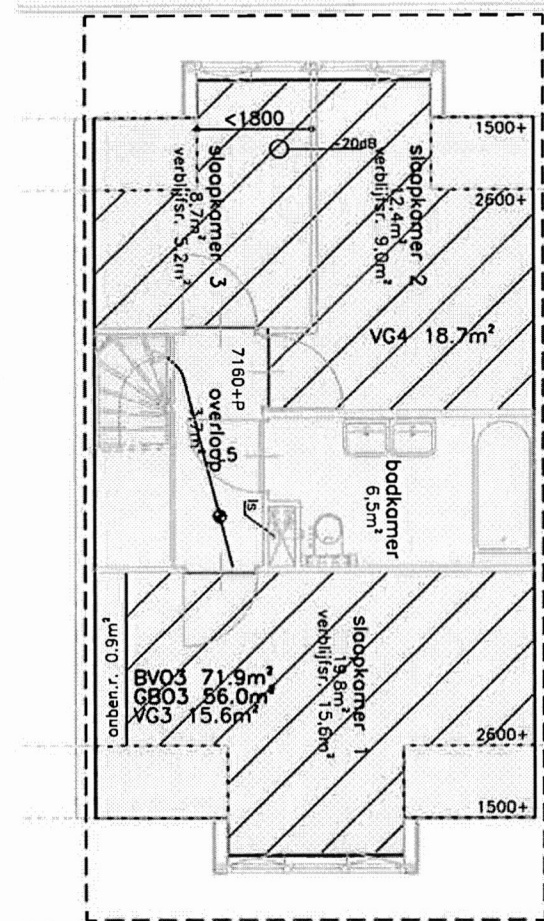
merk = A-003
a = 25
B = 6
Cb = 0.83
Ad(n) x Cb = Ae(i)
3.51 x 0.83 = 2.91
merk = A-003 bovenlicht
a = 25
B = 0
Cb = 0.86
Ad(n) x Cb = Ae(i)
0.90 x 0.86 = 0.77



merk = A-005
a = 25
B = 27
Cb = 0.67
Ad(n) x Cb = Ae(i)
0.66 x 0.67 = 0.44
merk = A-004
a = 25
B = 27
Cb = 0.67
Ad(n) x Cb = Ae(i)
2.06 x 0.67 = 1.38

berekening t.b.v.  
Verblijfsruimte

merk = A-007
a = 25
B = 60
Cb = 0.49
Ad(n) x Cb = Ae(i)
1.22 x 0.49 = 0.60
Ae(i) x Cv = Ae
0.60 x 0.9 = 0.54
merk = A-007
a = 25
B = 9
Cb = 0.81
Ad(n) x Cb = Ae(i)
2.44 x 0.81 = 1.98



merk = A-008
a = 25
B = 9
Cb = 0.81
Ad(n) x Cb = Ae(i)
1.9 x 0.81 = 1.56

BVO. overzicht:	GO. overzicht:	VG. overzicht:
bvo1 = 37.0m²	GO1 = 31.8m²	VG OPP Ae (min 10% van VG)
bvo2 = 71.9m²	GO2 = 64.7m²	VG1 14.6m² 3.44 ✓
bvo3 = 71.9m²	GO3 = 56.0m²	VG2 51.5m² 5.41 ✓
BVO <sub>tot</sub> = 180.8m²	GO <sub>tot</sub> = 152.5m²	VG3 15.6m² 1.56 ✓
		VG4 18.7m² 1.98 ✓
		VG <sub>tot</sub> 100.4m²
Looplengte = 14.5mtr		VG <sub>tot</sub> / GO <sub>tot</sub> x 100% ≥ 55% 100.4m² / 152.5m² x 100% = 65.8% VOLDOET
		Ae verblijfsruimte ≥ 0.5 VOLDOET

project

werk

Nieuw bouw supermarkt en 14 woningen Oog in Al te Utrecht  
Bouwbesluitber. BVO, GBO, VG en VR Woning Franz Schubertstr.

**3497B**

getekend

e.v.

schaal

1:150

datum

23-12-2010<sup>blad</sup>

gewijzigd

**N.22.01**



architectenbureau  
**VAN MANEN**

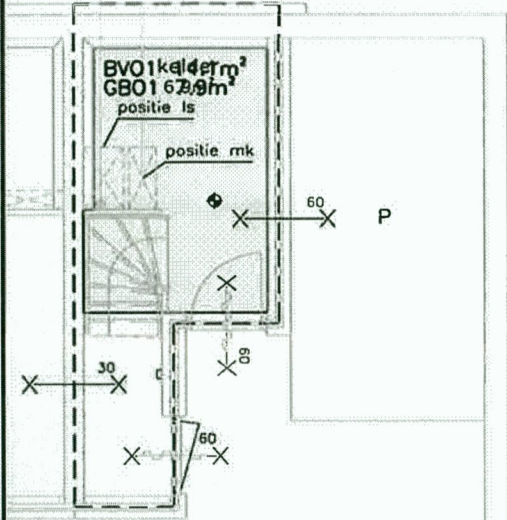
Postbus 54  
2200 AB Noordwijk

bestandsnaam

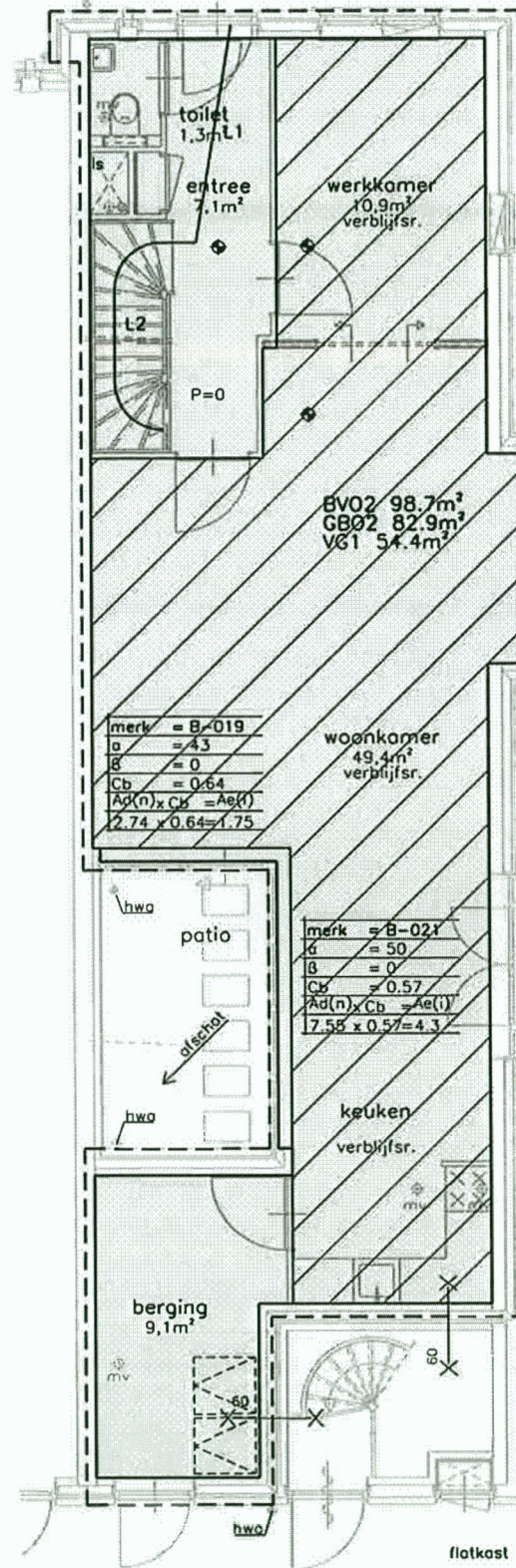
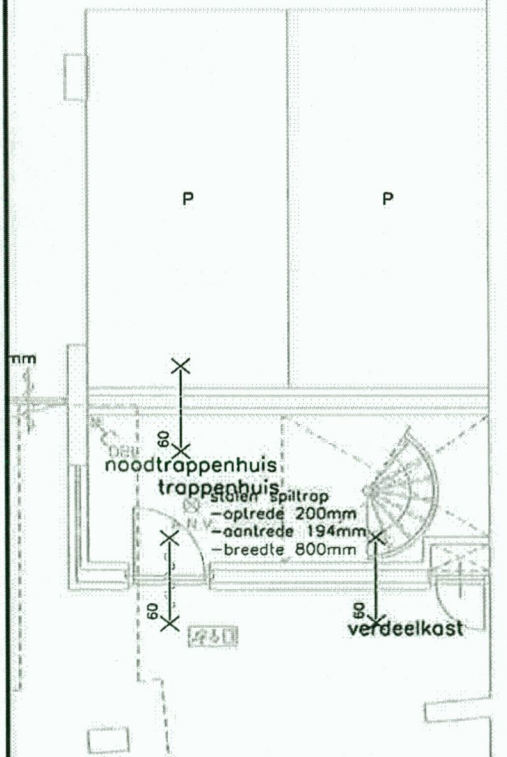
G:\3497B\3497B-04-tekenwerk\3497B-N2201.dwg



afvoer VWA  
invoer NUTS



- L1 looppengte trap/voordeur  
2880mm
- L2/L4 looppengte trap  
 $16 \times \sqrt{A^2 + O^2} =$   
 $16 \times \sqrt{222^2 + 185^2} = 4624\text{mm}$
- L3 looppengte overloop 1e verdieping  
2540mm
- L5 looppengte overloop 2e verdieping  
1980mm
- Totale Looppengte = 16,6mtr



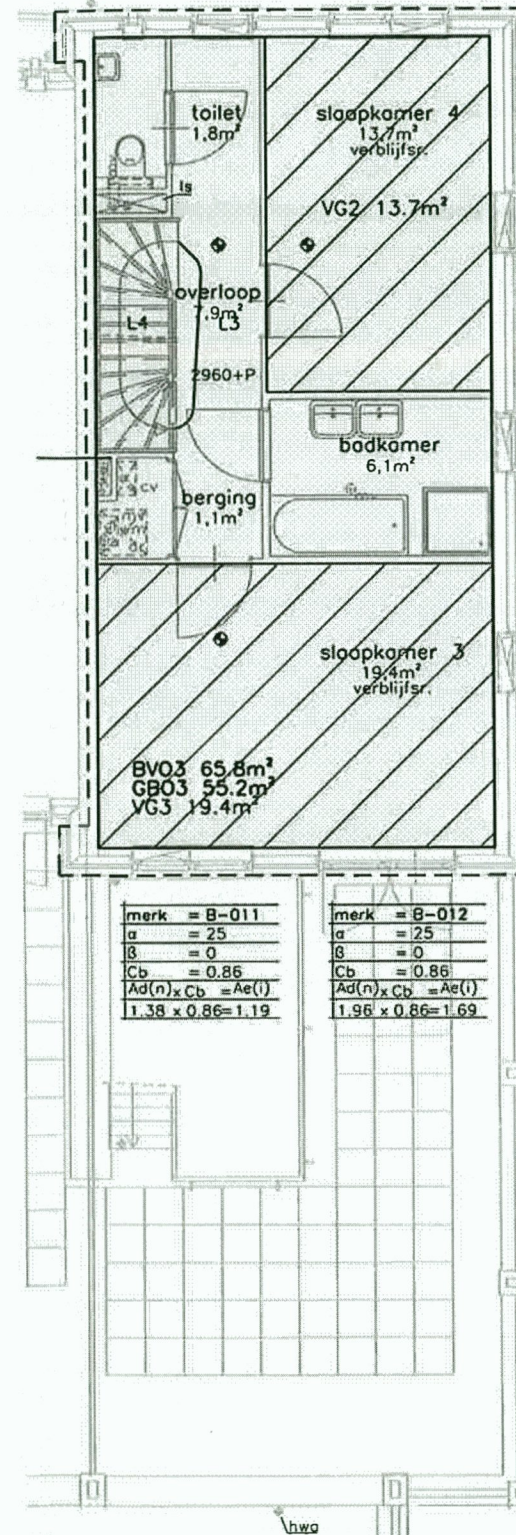
merk = B-005  
a = 25  
b = 0  
Cb = 0.86  
Ad(n) x Cb = Ae(i)  
0.66 x 0.86 = 0.57

merk = B-006  
a = 25  
b = 0  
Cb = 0.86  
Ad(n) x Cb = Ae(i)  
3.12 x 0.86 = 2.59

merk = B-007  
a = 25  
b = 0  
Cb = 0.86  
Ad(n) x Cb = Ae(i)  
1.8 x 0.86 = 1.55

merk = B-021  
a = 50  
b = 0  
Cb = 0.57  
Ad(n) x Cb = Ae(i)  
17.55 x 0.57 = 10.00

merk = B-011  
a = 25  
b = 0  
Cb = 0.86  
Ad(n) x Cb = Ae(i)  
1.38 x 0.86 = 1.19



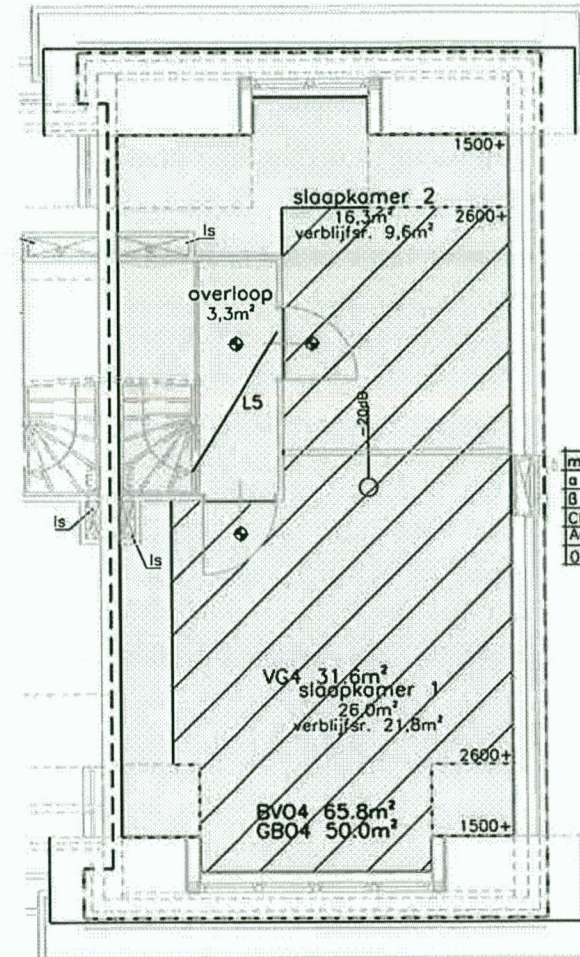
merk = B-005  
a = 25  
b = 21  
Cb = 0.71  
Ad(n) x Cb = Ae(i)  
0.66 x 0.71 = 0.47

merk = B-005  
a = 25  
b = 21  
Cb = 0.71  
Ad(n) x Cb = Ae(i)  
0.66 x 0.71 = 0.47

merk = B-011  
a = 25  
b = 0  
Cb = 0.86  
Ad(n) x Cb = Ae(i)  
1.38 x 0.86 = 1.19

merk = B-012  
a = 25  
b = 0  
Cb = 0.86  
Ad(n) x Cb = Ae(i)  
1.96 x 0.86 = 1.69

b = 62  
Cb = 0.44  
Ad(n) x Cb = Ae(i)  
1.32 x 0.44 = 0.59  
0.59 x 0.9 = 0.52



merk = B-005  
a = 25  
b = 21  
Cb = 0.71  
Ad(n) x Cb = Ae(i)  
0.66 x 0.71 = 0.47

merk = B-015  
a = 25  
b = 9  
Cb = 0.81  
Ad(n) x Cb = Ae(i)  
2.68 x 0.81 = 2.17

BVO. overzicht:		GO. overzicht:		VG. overzicht:	
bvo1	= 14.1m²	GO1	= 7.9m²	VG	OPP Ae (min 10% van VG)
bvo2	= 98.7m²	GO2	= 82.9m²	VG1	59.4m² 11.95 ✓
bvo3	= 65.8m²	GO3	= 55.2m²	VG2	13.7m² 1.66 ✓
bvo4	= 65.8m²	GO4	= 50.0m²	VG3	19.4m² 3.86 ✓
BVO <sub>tot</sub>	= 244.4m²	GO <sub>tot</sub>	= 196.0m²	VG4	31.6m² 3.16 ✓
				VG <sub>tot</sub>	124.1m²
Looppengte = 16.6mtr		VG <sub>tot</sub> / GO <sub>tot</sub> x 100% ≥ 55%		VOLDTOET	
		124.1m² / 196.0m² x 100% = 63.3%		VOLDTOET	
		Ae verblijfsruimte ≥ 0.5		VOLDTOET	

project

werk

Nieuwbouw supermarkt en 14 woningen Oog in Al te Utrecht  
Bouwbesluitber. BVO, GBO, VG en VR Hoekwoning Winnubstlaan

3497B

getekend

e.v.

schaal

1:150

datum

23-12-2010<sup>blad</sup>

gewijzigd

24-03-2011

N.22.02

architectenbureau  
VAN MANEN

Postbus 54  
2200 AB Noordwijk

01-04-2011

bestandsnaam

G:\3497B\3497B-04-tekenwerk\3497B-N2201.dwg



merk = B-003  
a = 25  
b = 6  
Cb = 0.83  
Ad(n) x Cb = Ae(i)  
2.19 x 0.83 = 1.82

merk = B-010  
a = 25  
b = 21  
Cb = 0.71  
Ad(n) x Cb = Ae(i)  
1.38 x 0.71 = 0.98

merk = B-014  
a = 25  
b = 62  
Cb = 0.44  
Ad(n) x Cb = Ae(i)  
1.32 x 0.44 = 0.59  
0.59 x 0.9 = 0.52

positie mk  
(invoer brandwerend  
omkleden)

BVO1 16.4m²  
GB01 2.7m²

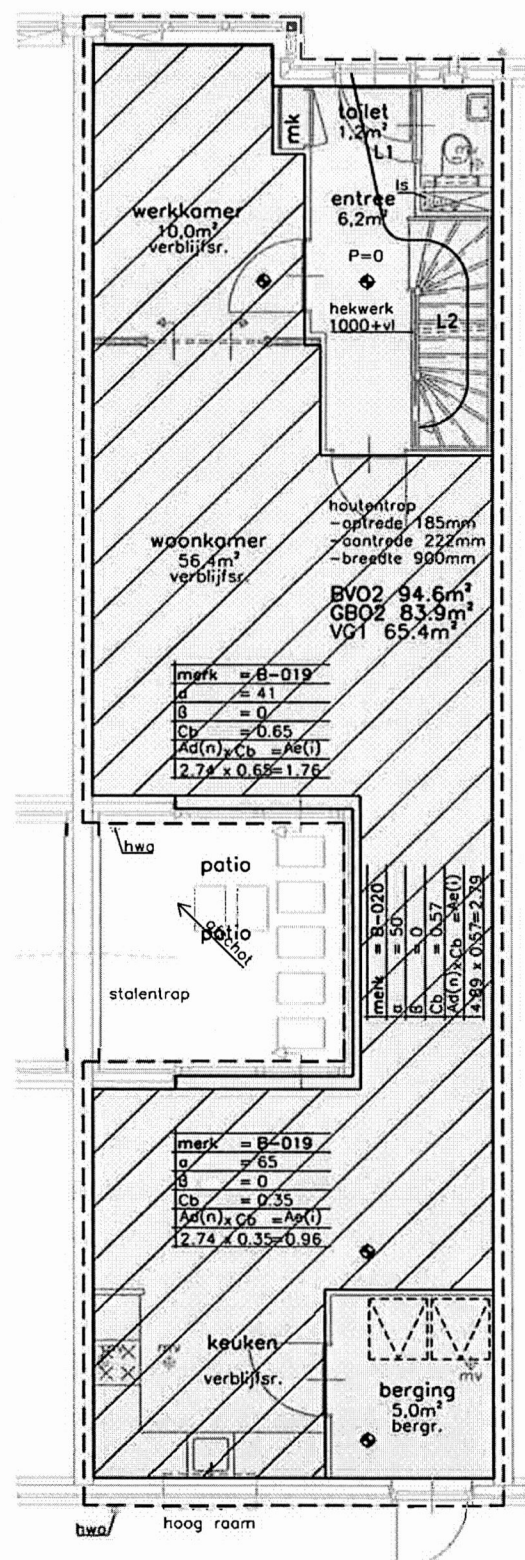
positie ls

2880-P

kast

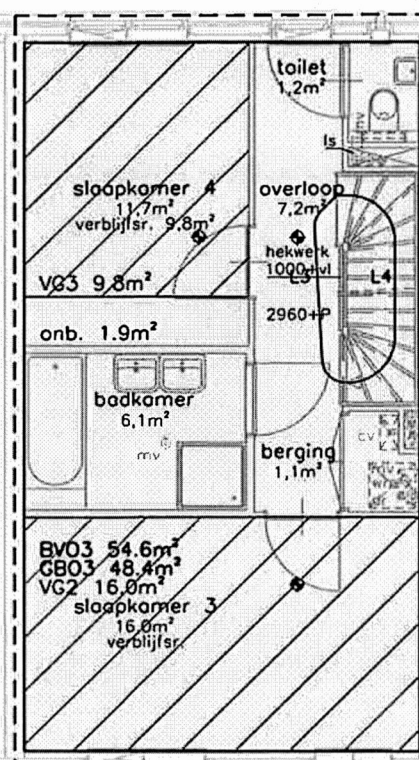
- L1 looplengte trap/voordeur  
2450mm
- L2/L4 looplengte trap  
 $16 \times \sqrt{A^2 + O^2} =$   
 $16 \times \sqrt{222^2 + 185^2} = 4624\text{mm}$
- L3 looplengte overloop 1e verdieping  
2540mm
- L5 looplengte overloop 2e verdieping  
2130mm

Totale Looplengte = 16,5mtr



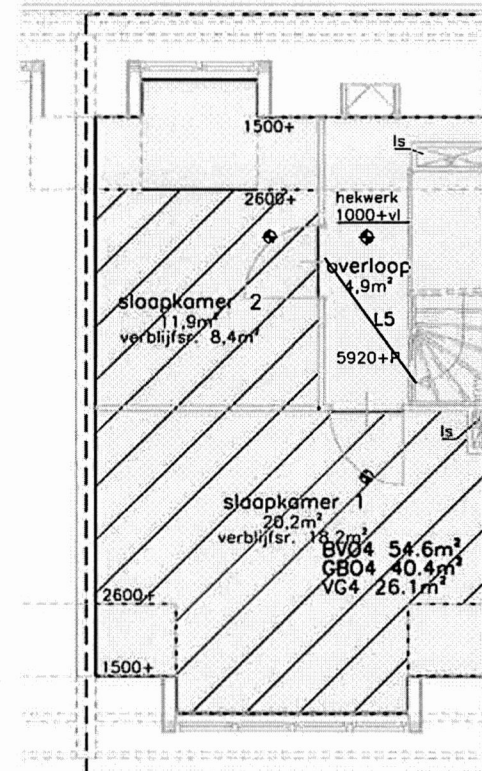
merk = B-019  
a = 41  
b = 0  
Cb = 0.65  
Ad(n) x Cb = Ae(i)  
2.74 x 0.65 = 1.76

merk = B-019  
a = 65  
b = 0  
Cb = 0.35  
Ad(n) x Cb = Ae(i)  
2.74 x 0.35 = 0.96



merk = B-010  
a = 25  
b = 21  
Cb = 0.71  
Ad(n) x Cb = Ae(i)  
1.38 x 0.71 = 0.98

merk = B-013  
a = 25  
b = 21  
Cb = 0.71  
Ad(n) x Cb = Ae(i)  
1.06 x 0.71 = 0.75



merk = B-015  
a = 25  
b = 9  
Cb = 0.81  
Ad(n) x Cb = Ae(i)  
2.68 x 0.81 = 2.17

BVO. overzicht:		GO. overzicht:		VG. overzicht:	
bvo1	= 17.9m²	GO1	= 12.7m²	VG OPP	Ae (min 10% van VG)
bvo2	= 94.6m²	GO2	= 83.9m²	VG1	65.4m² 7.31 ✓
bvo3	= 54.6m²	GO3	= 48.4m²	VG2	16.0m² 1.73 ✓
bvo4	= 54.6m²	GO4	= 40.4m²	VG3	9.8m² 0.98 ✓
BVO <sub>tot</sub>	= 221.7m²	GO <sub>tot</sub>	= 185.4m²	VG4	26.1m² 2.69 ✓
				VG <sub>tot</sub>	117.3m²
Looplengte = 16.5mtr		VG <sub>tot</sub> / GO <sub>tot</sub> x 100% ≥ 55% 117.3m² / 185.4m² x 100% = 63.3% VOLDOET			
		Ae verblijfsruimte ≥ 0.5 VOLDOET			

project

werk

Nieubouw supermarkt en 14 woningen Oog in Al te Utrecht  
Bouwbesluitber. BVO, GBO, VG en VR woningen Winnubstlaan

3497B

getekend

e.v.

schaal

1:150

datum

23-12-2010<sup>blad</sup>

gewijzigd

N.22.03

architectenbureau  
VAN MANEN

Postbus 54  
2200 AB Noordwijk

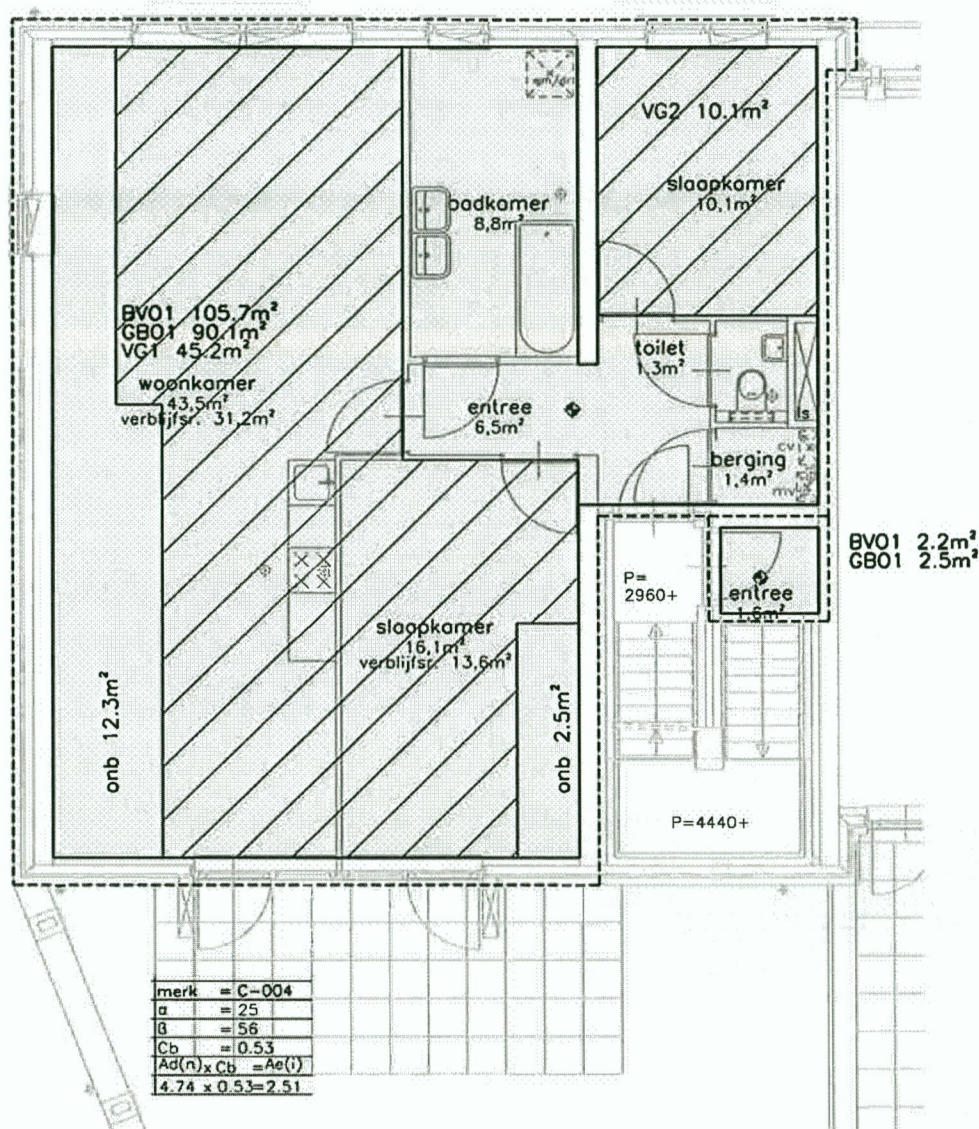
bestandsnaam

G:\3497B\3497B-04-tekenwerk\3497B-N2201.dwg



merk = C-002  
a = 25  
B = 21  
Cb = 0.71  
Ad(n) x Cb = Ae(i)  
2.83 x 0.71 = 2.01

merk = B-011  
a = 25  
B = 0  
Cb = 0.86  
Ad(n) x Cb = Ae(i)  
1.38 x 0.86 = 1.19



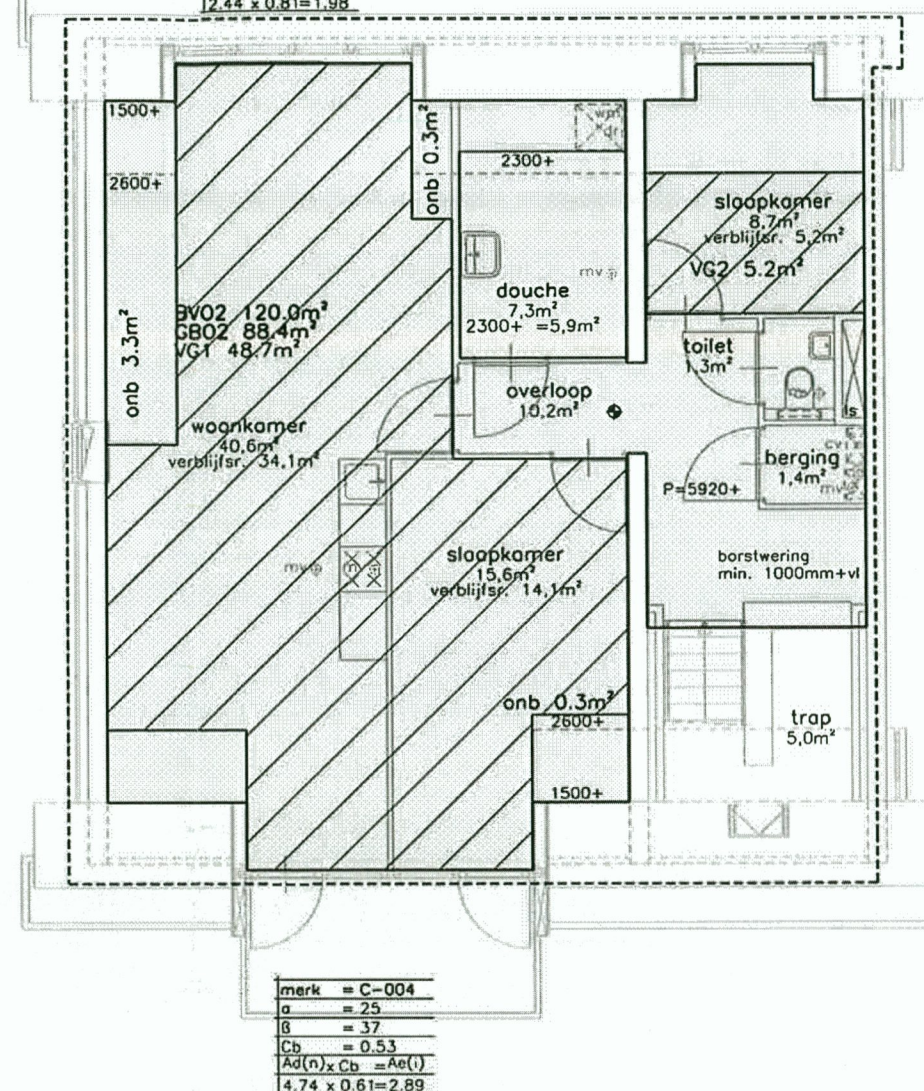
Appartement 1e verdieping

BVO. overzicht:	GO. overzicht:	VG. overzicht:	
BVO <sub>tot</sub> = 105.7m²	GO <sub>tot</sub> = 90.1m²	VG OPP Ae (min 10% van VG)	
		VG1 45.2m² 4.52	✓
		VG2 10.1m² 1.19	✓
		VG <sub>tot</sub> 55.3m²	
	VG <sub>tot</sub> / GO <sub>tot</sub> x 100% ≥ 55%		
	55.1m² / 90.1m² x 100% = 61.6%		VOLDOET
	Ae verbljfsruimte ≥ 0.5		VOLDOET

Appartement 2e verdieping

BVO. overzicht:	GO. overzicht:	VG. overzicht:	
BVO1 = 2.2m²	GO1 = 2.0m²	VG OPP Ae (min 10% van VG)	
BVO2 = 120.0m²	GO2 = 88.4m²	VG1 48.7m² 4.87	✓
BVO <sub>tot</sub> = 129.2m²	GO <sub>tot</sub> = 90.4m²	VG2 5.2m² 0.52	✓
		VG <sub>tot</sub> 53.9m²	
	VG <sub>tot</sub> / GO <sub>tot</sub> x 100% ≥ 55%		
	53.9m² / 90.4m² x 100% = 59.6%		VOLDOET
	Ae verbljfsruimte ≥ 0.5		VOLDOET

merk = C-005  
a = 25  
B = 9  
Cb = 0.81  
Ad(n) x Cb = Ae(i)  
2.44 x 0.81 = 1.98



merk = C-004  
a = 25  
B = 37  
Cb = 0.53  
Ad(n) x Cb = Ae(i)  
4.74 x 0.61 = 2.89

project

werk

Nieuwbouw supermarkt en 14 woningen Oog in Al te Utrecht  
Bouwbesluitber. BVO, GBO, VG en VR appartementen Winnubstlaan

3497B

getekend

e.v.

schaal

1:100

datum

23-12-2010

blad

N.22.04

gewijzigd

24-03-2011

bestandsnaam

01-04-2011

G:\3497B\3497B-04-tekenwerk\3497B-N2201.dwg



architectenbureau  
VAN MANEN

Postbus 54

2200 AB Noordwijk





Behoort bij besluit van  
Burgemeester en Wethouders  
van Utrecht

d.d. 27 APR 2012

**HZ\_WABO**

10-62

Namens hen:  
de Sectormanager Publieke Diensten

nieuw te bouwen winkelfunctie

1323m2 BVO

uitbreiding winkel  
achterzijde  
nieuw 26m2

Commerciële ruimte (Winkelfunctie)  
- winkelfunctie met een gebruiksoppervlakte  
van meer dan 400m2.  
- bezettingsgraad B3  
- BVO

bestaand = 211m2  
nieuw = 222m2  
totaal = 444m2

- GBO = 425m2  
- VGO = 410m2

Supermarkt (Winkelfunctie)  
- winkelfunctie met een gebruiksoppervlakte  
van meer dan 400m2.  
- bezettingsgraad B3  
- BVO

bestaand = 361m2  
nieuw = 1075m2  
totaal = 1440m2

- GBO = 1393m2  
- VGO = 1309m2

project

werk

Nieuwbouw supermarkt en 14 woningen Oog in Al te Utrecht

**3497B**

Bouwbesluitberekeningen BVO winkelruimten

getekend

e.v.

schaal

1:150

datum

23-12-2010<sup>blad</sup>

gewijzigd

24-03-2011

01-04-2011

**N.22.05**

bestandsnaam

G:\3497B\3497B-04-tekenwerk\3497B-N2201.dwg



architectenbureau  
**VAN MANEN**

Postbus 54  
2200 AB Noordwijk